



5 FÜR SÜDWESTFALEN: SMART CITIES REGIONAL DENKEN

Dr. Stephanie Arens

Südwestfalen Agentur GmbH

Online-Kongress, 8.9.2021

digitales.hessen

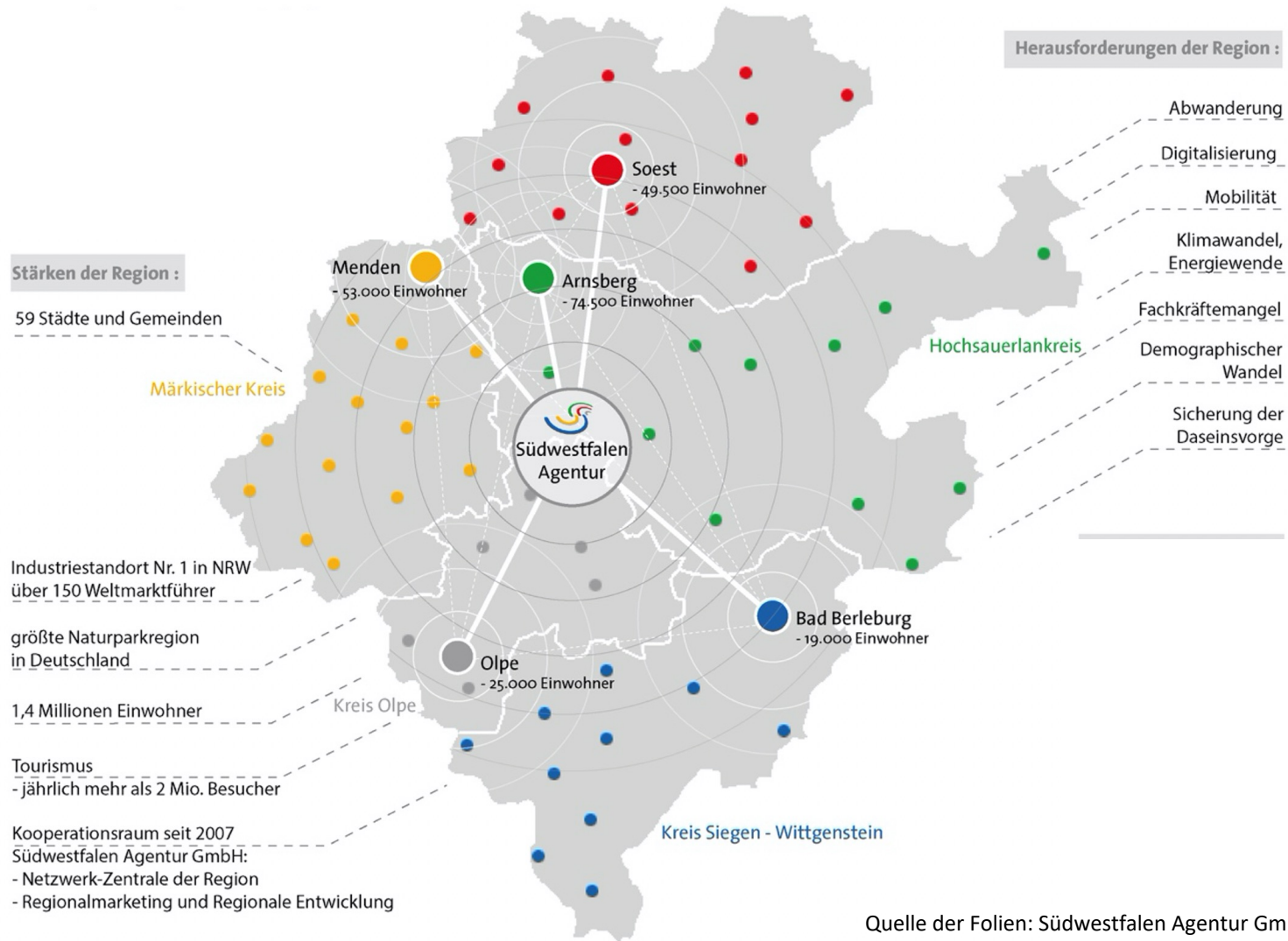
Ministerin für

Digitale Strategie und Entwicklung

DIE REGION SÜDWESTFALEN



SÜDWESTFALEN
**REGIONALE
2025**



Quelle der Folien: Südwestfalen Agentur GmbH



5 FÜR SÜDWESTFALEN - SMART CITIES

Raumbezug des Projektkonsortiums „5 für Südwestfalen“:

**Digital
Nachhaltig
Authentisch**

Stärken der Region :

59 Städte und Gemeinden

Märkischer Kreis

Industriestandort Nr. 1 in NRW
über 150 Weltmarktführer

größte Naturparkregion
in Deutschland

1,4 Millionen Einwohner

Tourismus

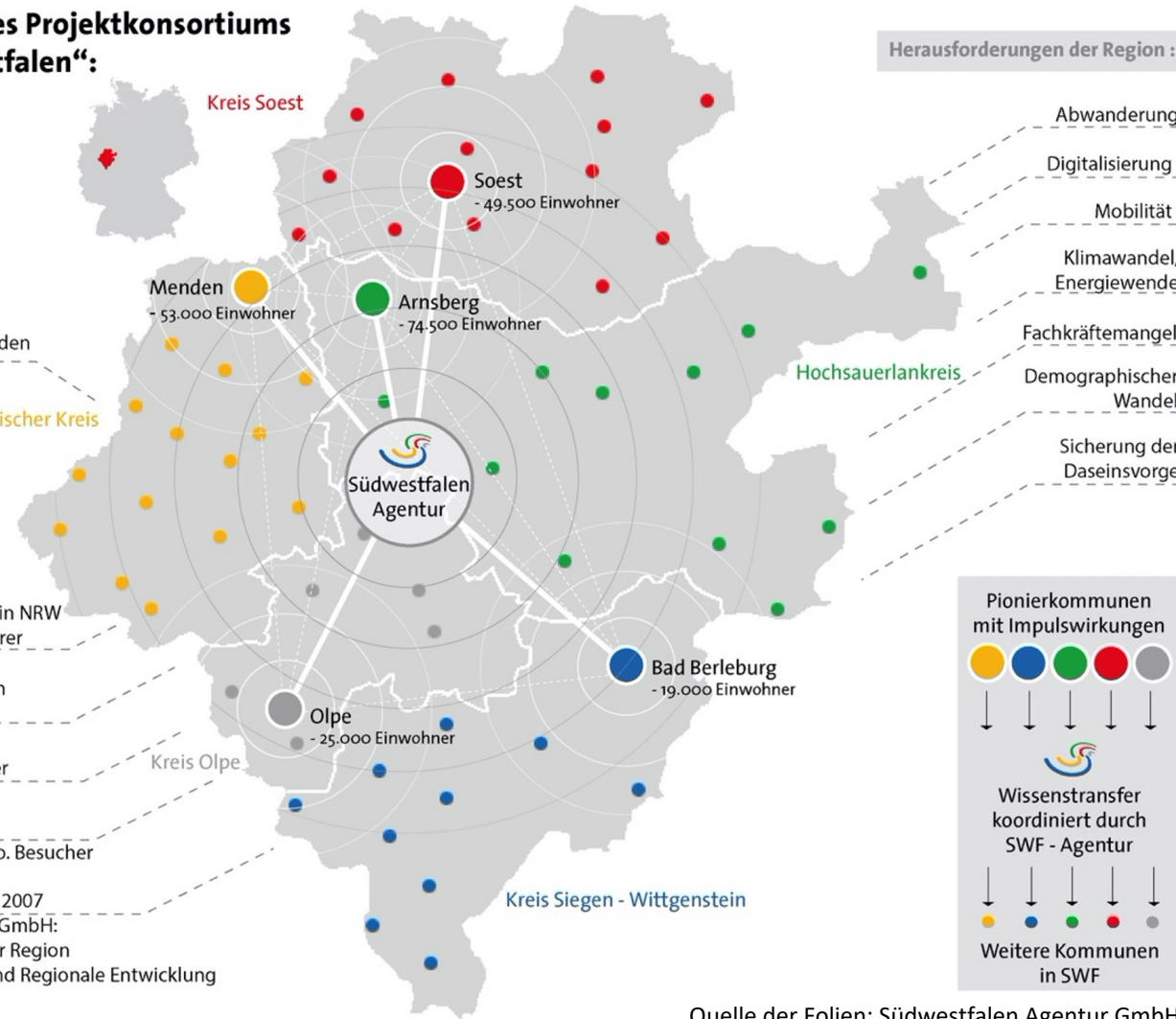
- jährlich mehr als 2 Mio. Besucher

Kooperationsraum seit 2007

Südwestfalen Agentur GmbH:

- Netzwerk-Zentrale der Region

- Regionalmarketing und Regionale Entwicklung



Herausforderungen der Region :

Abwanderung

Digitalisierung

Mobilität

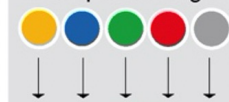
Klimawandel,
Energiewende

Fachkräftemangel

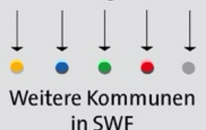
Demographischer
Wandel

Sicherung der
Daseinsvorsorge

Pionierkommunen mit Impulswirkungen



Wissenstransfer
koordiniert durch
SWF - Agentur



Quelle der Folien: Südwestfalen Agentur GmbH



Menden, 16. Januar 2025



Spielregeln

- Intensiver regionaler Abstimmungsprozess, der Raum läßt für lokale Schwerpunkte Quick Wins erreichen & kommunizieren
- Wissen teilen und voneinander lernen
- Abstimmung & Austausch bei Veranstaltungen/Messen
- Ein schlagkräftiges Team statt kommunaler Einzelkämpfer
- Verwaltung und politischen Raum einbereichen
- Abgestimmte Strategie Entwicklung mit Südwestfalen-Bezug
- Gemeinsame Smart City IT-Architektur



UNSERE MISSION



Fünf Pioniere gehen für eine gesamte Region voran!

Basierend auf einer gemeinsamen interkommunalen Projektarbeit sind wir untereinander verknüpft, denken Prozesse vor und schaffen eine Basis, die auch anderen Städten und Gemeinden das Mitmachen ermöglicht.

UNSERE VISION

„2030 ist Südwestfalen die smarteste Region in Deutschland“



DAS MODELLPROJEKT



Förderziele

die Verbesserung der Lebensqualität in neuen und in bestehenden Stadtstrukturen;
die Aufwertung öffentlicher Räume.

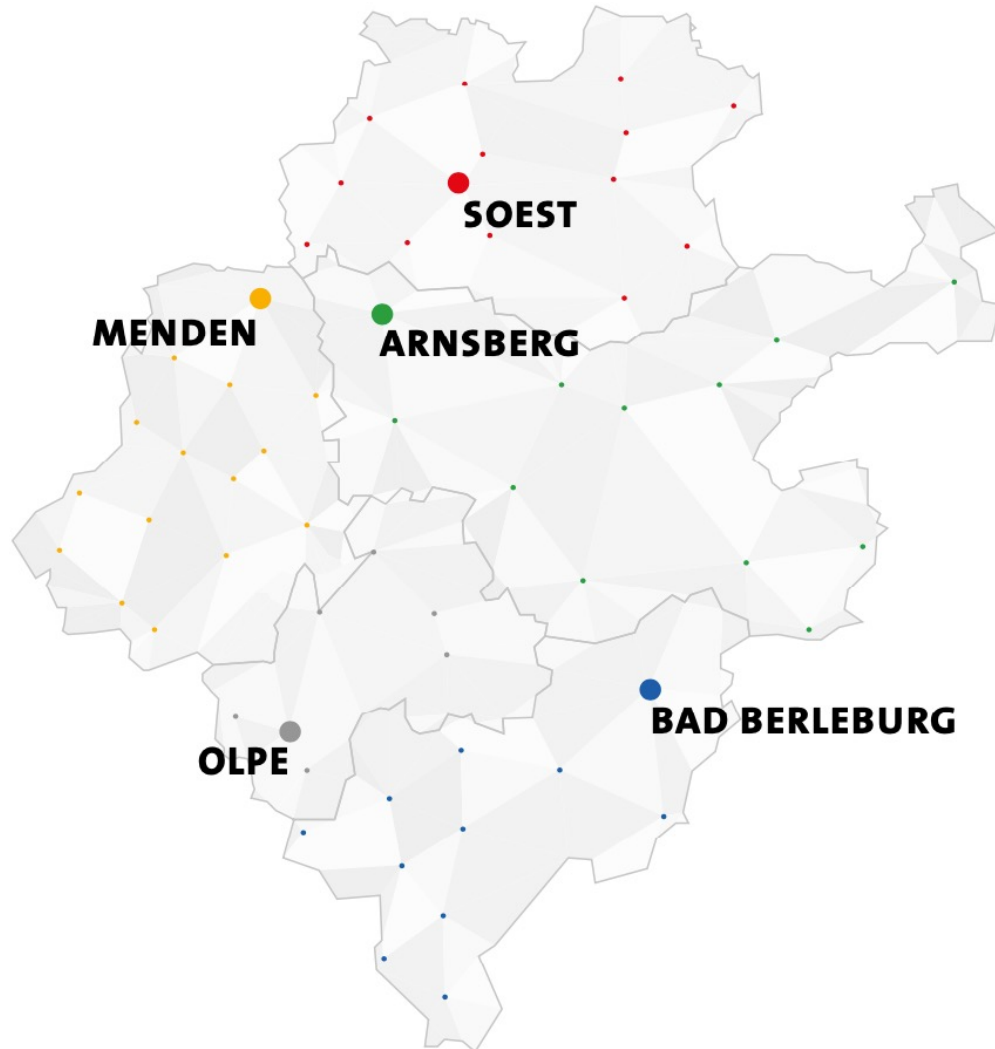
Förderzeitraum



Überschneidung und Verzahnung mit



UNSERE FORMATE UND PROJEKTE



**Smart Cities
Rahmenstrategie für
Südwestfalen**

- Projektsteuerkreis
- Projektbeirat
- Projektmanagement

Smart Cities: Schule

Smart Cities: Austausch

**Leitprojekt:
Offene regionale
Datenplattform**

Expert*innenbeirat



SMART CITIES RAHMENSTRATEGIE



MITMACHOPTION FÜR GANZ SÜDWESTFALEN

- integriertes Entwicklungskonzept und Querschnittsaufgabe einer klugen Stadtplanung
- Auf die Bedürfnisse der Menschen und somit auf die Zukunft ausgerichtet
- Für uns sind Smart Cities:
 - intelligent und nachhaltig ausgerichtet auf ein gutes Leben
 - offen und einladend: Sie werden gemeinschaftlich mit Bürger*innen weiterentwickelt
 - strategisch ganzheitlich ausgerichtet: Sie beziehen auch bestehende Strategien und Konzepte ein
 - das Ergebnis eines innovationsbasierten Wandels der Städte und Gemeinden unter Berücksichtigung der Südwestfalen-DNA
- Südwestfälische Smart Cities behalten stets die gesamte Region im Blick.



DIE REGION SÜDWESTFALEN



SÜDWESTFALEN
REGIONALE
2025

SMART CITIES: SCHULE

„Wir wollen Erfahrungen und Lösungen für Smart Cities in die Region tragen, transparent arbeiten und interessierte Kommunen als weitere Pioniere im Prozess mitnehmen.“

Was wir tun

Zunächst geht es hier um's Netzwerken. Einmal Kontakt zu uns aufgenommen, zählen wir dich dazu! Das alles läuft kostenlos ab.

regelmäßig

Schülerzeitung

Der eigene Newsletter zur **Smart Cities: Schule**. Bleib informiert – oder bring auch selbst Neuigkeiten ein, die wir im Netzwerk teilen können.

halbjährlich

Klassentreffen

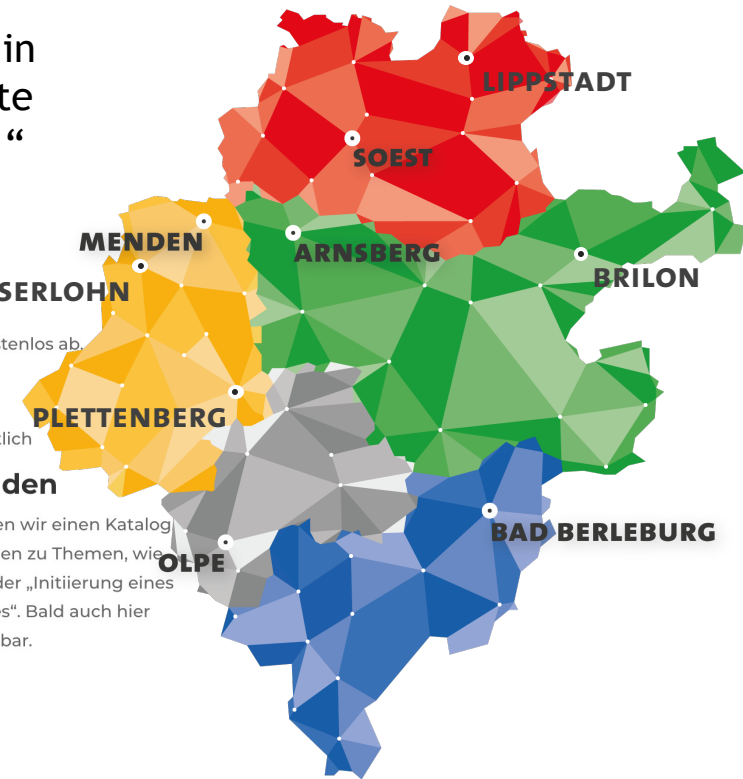
Klar: Netzwerktreffen müssen auch sein! Wir wollen Ende April ein solches Klassentreffen abhalten.

monatlich

Leitfäden

Nach und nach schaffen wir einen Katalog verschiedener Leitfäden zu Themen, wie „Bürgerbeteiligung“ oder „Initiierung eines Smart-City-Prozesses“. Bald auch hier verfügbar.

ZUR ANMELDUNG



NETWORK

Teilnehmende Kommunen

Attendorn | Brilon | Burbach | Drolshagen | Iserlohn | Lippstadt | Lüdenscheid | Netphen |
Neunkirchen | Plettenberg | Siegen | Warstein | Werdohl | Wilnsdorf | Winterberg



5 FÜR SÜDWESTFALEN – EINER FÜR ALLE; ALLE FÜR EINEN



MEHRWERT: GEMEINSCHAFT + VERNETZUNG



„Dem Open-Source-Grundsatz folgend, werden Anwendungen so eingekauft und entwickelt, dass sie untereinander getauscht werden können.“



PROJEKTORGANISATION

5 Pionierkommunen – Einer für alle, alle für Einen

PROJEKTORGANISATION - REGIONAL



Kooperation

	Arnsberg	Bad Berleburg	Menden	Olpe	Soest	Südwestfalen Agentur
regionale Flughöhe	Projektsteuerkreis					
	Bürgermeister	Bürgermeister	Bürgermeister	Bürgermeister	Bürgermeister	Prokuristin
	Projektbeirat					
	Projektmanagement					
	1,5 PM	PM	PM	PM	1,5 PM	Projektbüro
	Smart Cities Rahmenstrategie für Südwestfalen					
Lokal / kommunal	Smart City Office Arnsberg	BLB-smart	LP#1 <i>Offene reg. Datenplattform</i>	Expert*innenbeirat		Smart Cities: Schule <i>weitere 54 Kommunen</i>
			mendigital GmbH	Smart City Olpe	soesmart	
	5 Kommunale Smart-City-Strategien					● ●

Gremien



PROJEKTORGANISATION - KOMMUNAL



5 PIONIERE – 5 MODELLE – 5 ANGEBOTE ZUM „ABGUCKEN“



Smart City Office,
vernetztes Arbeiten



Stabstelle Regionalentwicklung
Global nachhaltige Kommune



Gründung der Mendigital GmbH



SC-Abteilung im Hauptamt

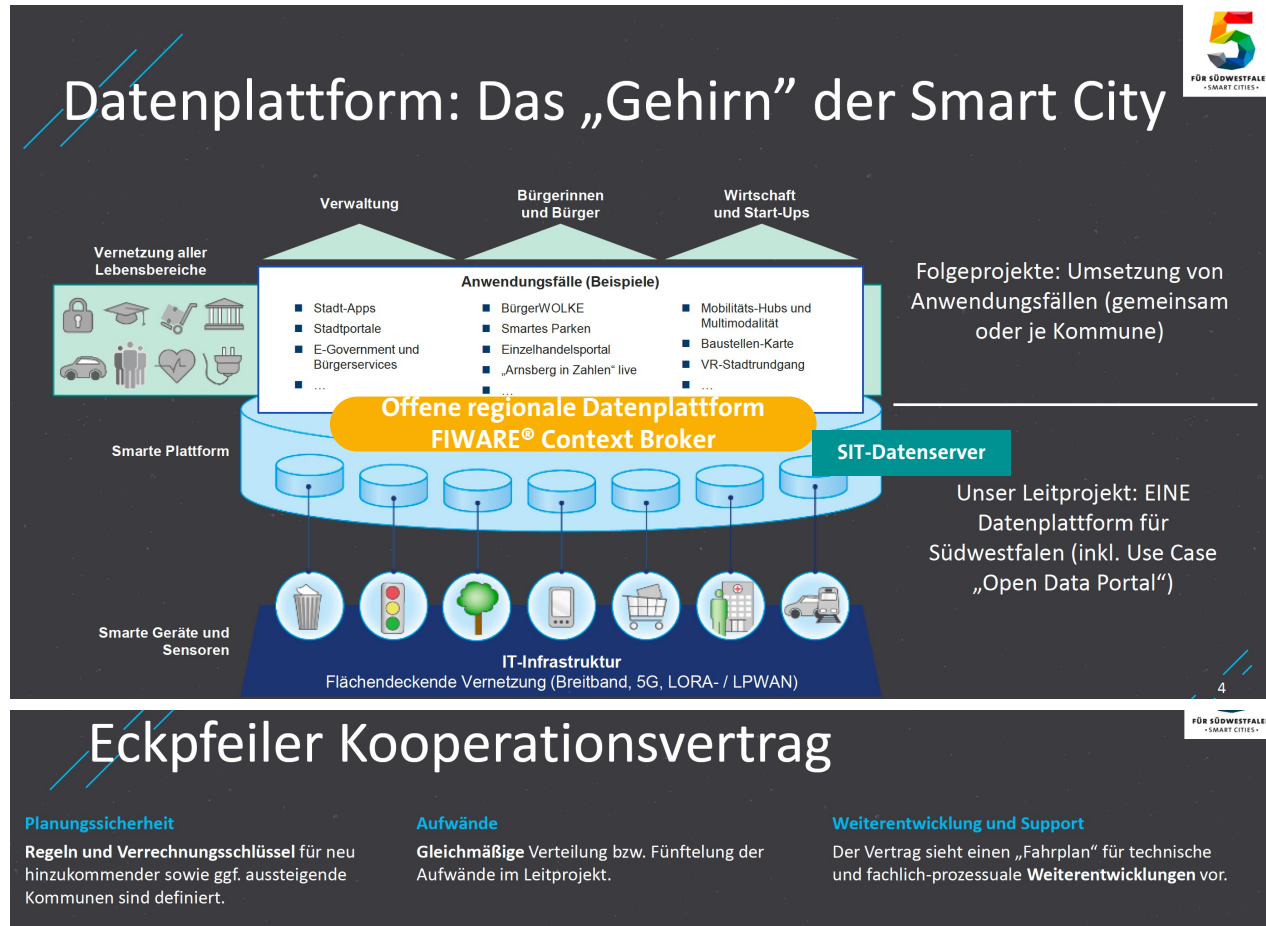


Abteilungsübergreifende interdisziplinäres Team



#LP1: OFFENE REGIONALE DATENPLATTFORM

JETZT GEHT'S ANS EINGEMACHTE – INTERKOMMUNALE KOLLABORATION



Eckpfeiler Kooperationsvertrag

Planungssicherheit

Regeln und Verrechnungsschlüssel für neu hinzukommender sowie ggf. aussteigende Kommunen sind definiert.

Aufwände

Gleichmäßige Verteilung bzw. Fünftelung der Aufwände im Leitprojekt.

Weiterentwicklung und Support

Der Vertrag sieht einen „Fahrplan“ für technische und fachlich-prozessuale Weiterentwicklungen vor.

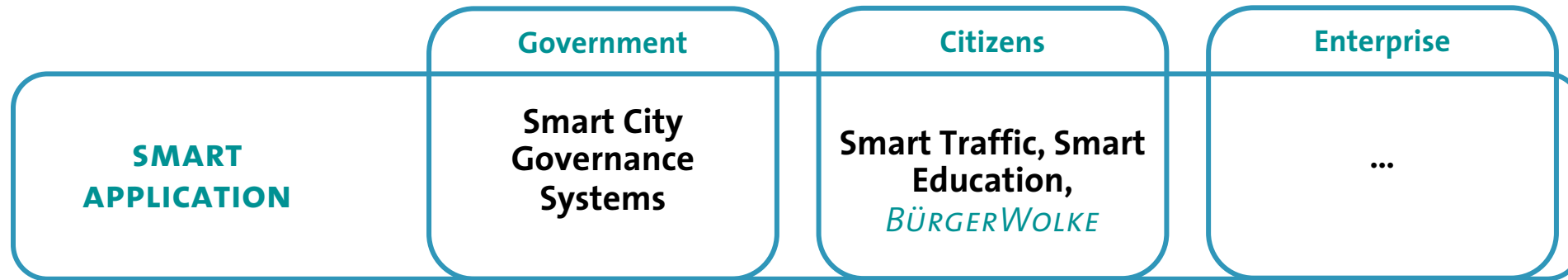




FÜR SÜDWESTFALEN
• SMART CITIES •

SÜDWESTFALEN
REGIONALE
2025

OFFENE REGIONALE DATENPLATTFORM



OPEN DATA PORTAL (*STADTPORTAL*), OPERATION DASHBOARD, *BASTLER*INNEN*, MOBILE INFORMATION PLATFORM

Offene regionale Datenplattform
FIWARE® Context Broker

SIT-Datenserver

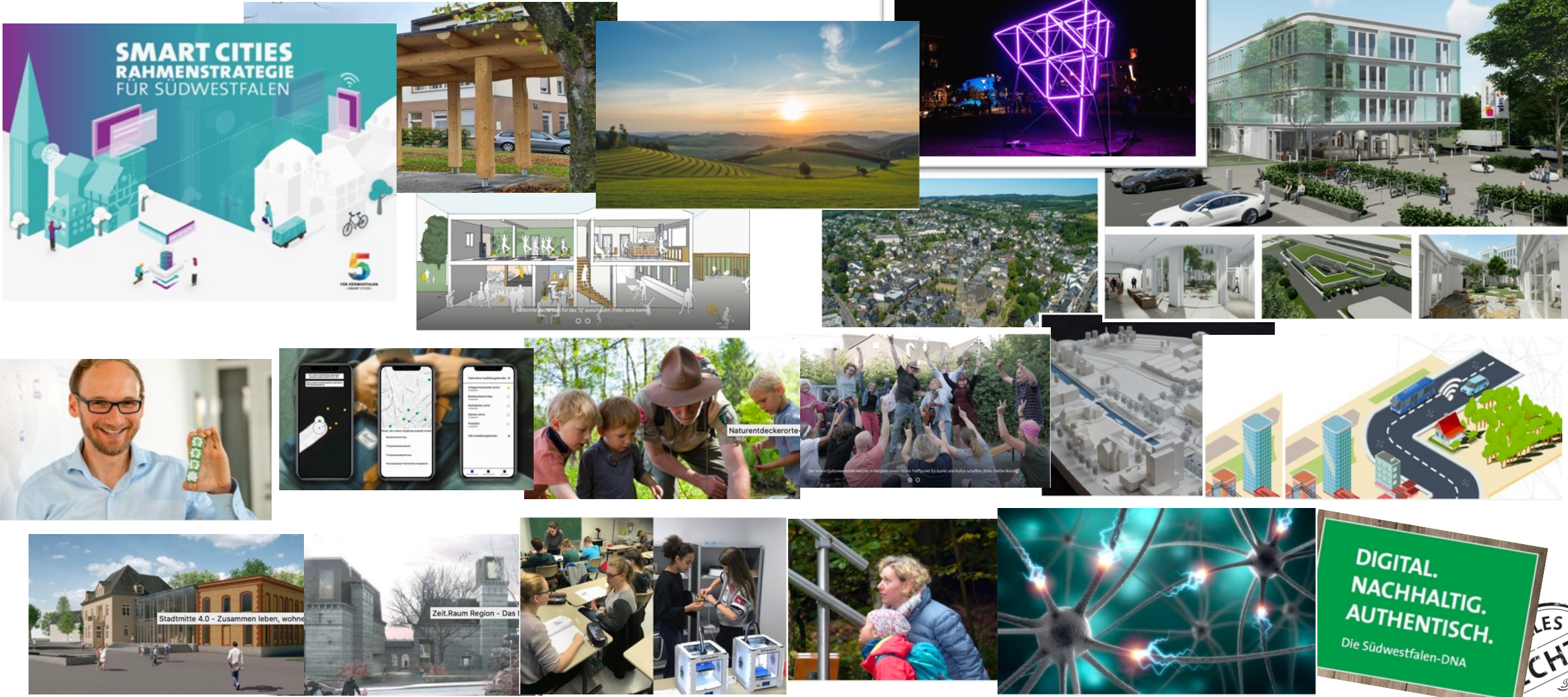
KOMMUNIKATIONS-NETZ, INTERNET, IOT



UNSERE VORHABEN



SÜDWESTFALEN
**REGIONALE
2025**



VIELEN DANK!



SÜDWESTFALEN
**REGIONALE
2025**

WEITERE INFORMATIONEN UNTER:
[HTTPS://SMARTCITIES-SUEDWESTFALEN.COM/](https://smarcities-suedwestfalen.com/)
[HTTPS://WWW.SUEDWESTFALEN-AGENTUR.COM/](https://www.suedwestfalen-agentur.com/)

ANSPRECHPARTNER:IN



Dr. Stephanie Arens

Prokuristin
Leitung Regionale Entwicklung /
Programmleitung REGIONALE 2025 und
Smart Cities Südwestfalen

02761 83511-20
 s.aren@suedwestfalen.com



Matthias Barutowicz

Projektmanagement "Smart Cities"
"5 für Südwestfalen: digital, nachhaltig,
authentisch"

02761 / 835 11-02
 m.barutowicz@suedwestfalen.com

