



SMART CITY EICHENZELL

MITEINANDER • NACHHALTIG • GEMEINWOHLORIENTIERT • SMART

Smart City im ländlichen Raum:
eine Datenplattform für alle Bürger:innen



Inhaltsverzeichnis

1. Smart City allgemein
2. Smart City Eichenzell
3. Handlungsfelder und Teilprojekte
4. Projektrahmen
5. Aufbau der IT-Infrastruktur
6. Datenplattform
7. Aktuelle Projekte
 1. Smart Poles
 2. Umweltsensoren & IoT
 3. EichenzellApp
 4. Digitales Event – digitales Orchester
 5. Smart City Webseite
8. Kontakt



Gemeinde Eichenzell

- traditionsreiche und zukunftsorientierte Gemeinde, 8 Kilometer südlich von Fulda
- elf Ortsteile
- Wahrzeichen: Renaissance-Schlösschen (1548), Sitz der Gemeindeverwaltung und kultureller Mittelpunkt
- Einwohner: rund 11.000 Einwohner
- Drei Industriegebiete, international tätig
- ideale Verkehrsanbindungen (A66, A7, B27, B254, B279, B409, B458)
- Europas schnellstes Breitbandnetz

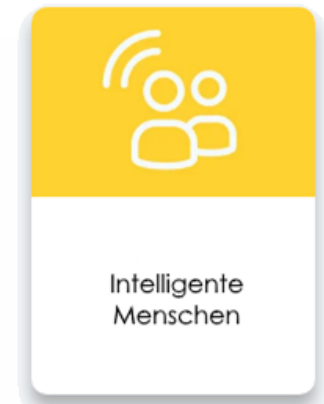
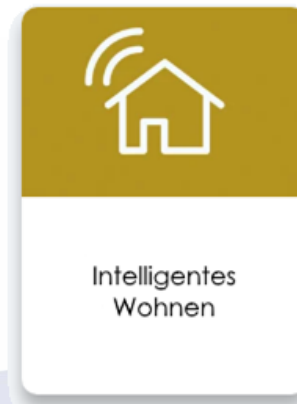
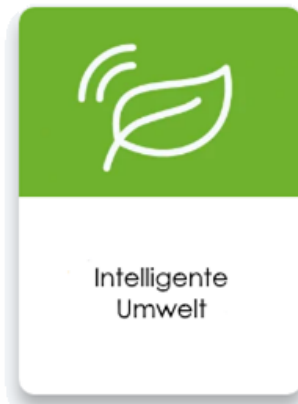
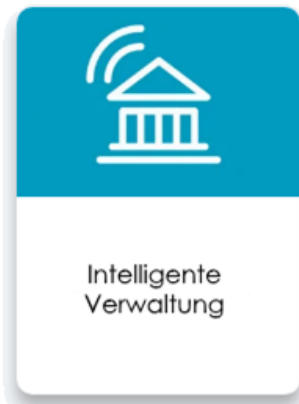


Eichenzeller Schloßchen



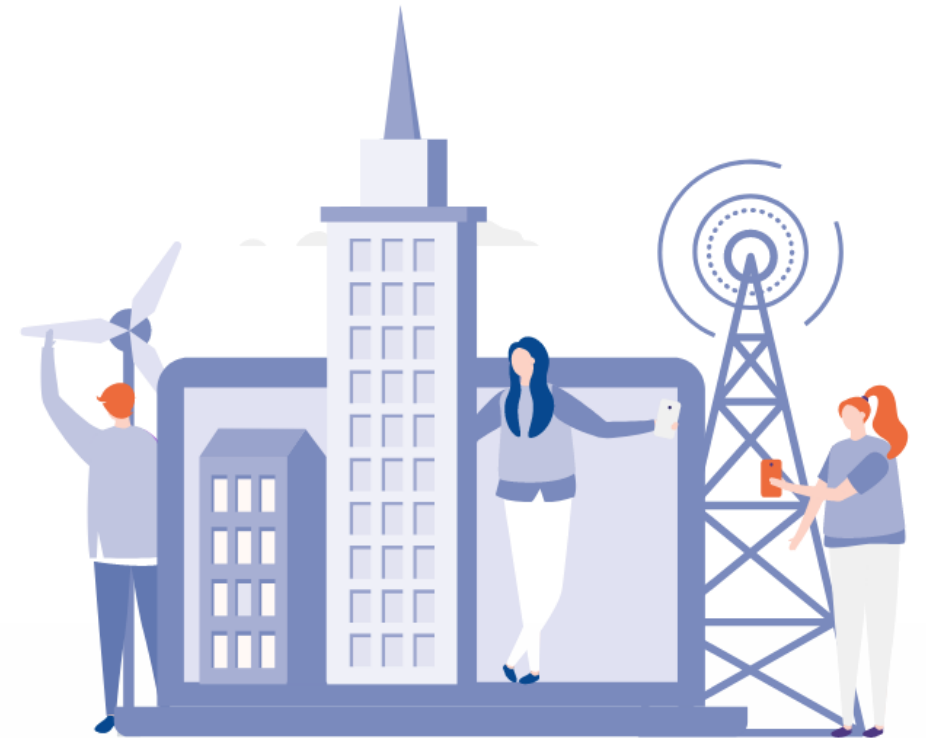
Smart City

- Das Bundesministerium des Inneren (BMI) fördert seit 2019 „Smart Cities Made in Germany“
- Ziel des Förderprogramms: digitale Strategien für das Stadtleben der Zukunft zu erproben
- Städte und Gemeinden werden klimaschonender, effizienter, lebenswerter und grüner
- Eichenzell ist seit 2020 eines von 32 Smart City Projekten deutschlandweit



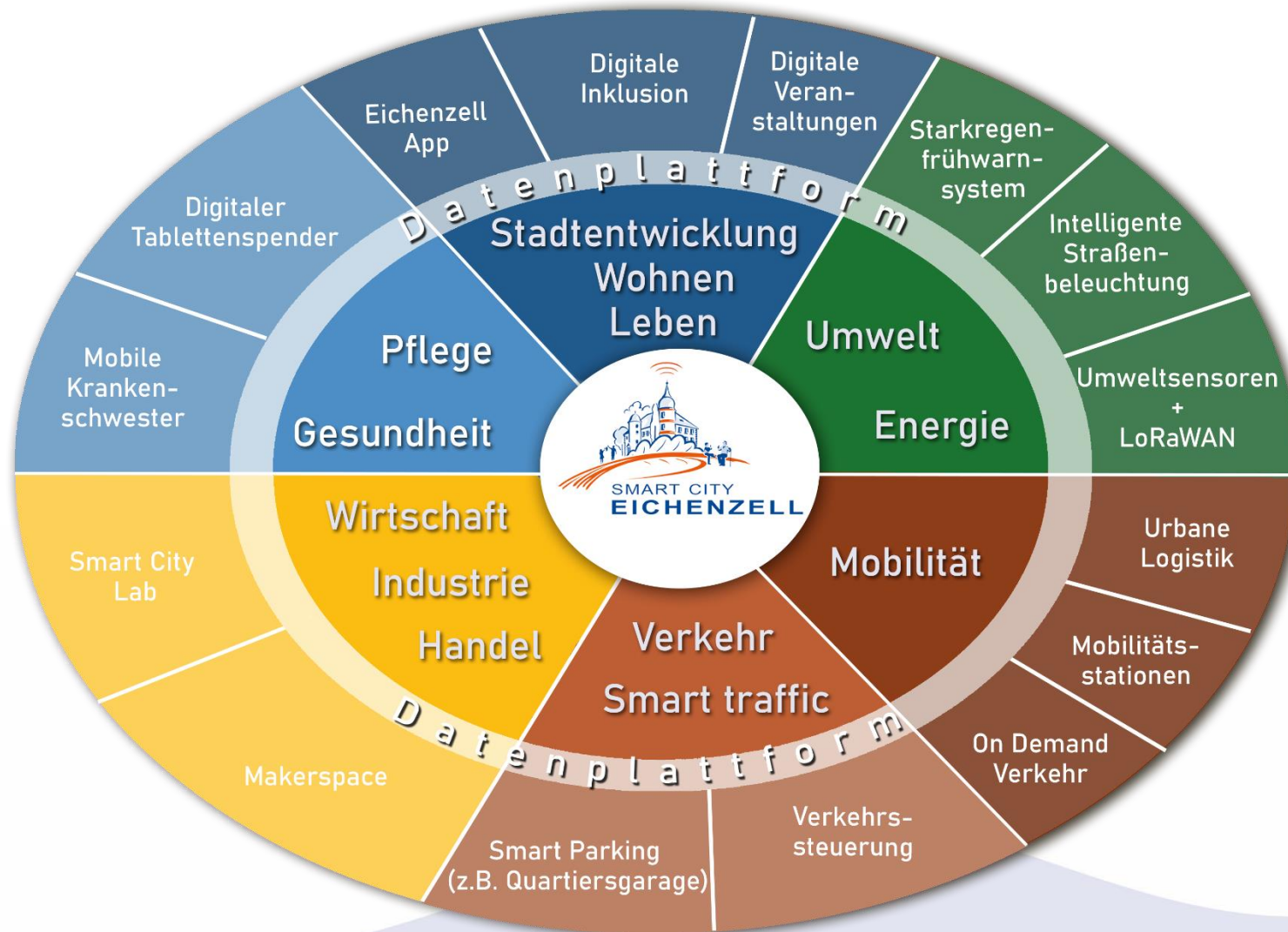
Smart City Eichenzell

- Projektlaufzeit von 7 Jahren – bis 31.08.2027
- aktuell in der zweijährigen **Konzeptionsphase**
- aus Projektideen werden gemeinsam mit den Bürgern Projekte entwickelt
- in der **Umsetzungsphase** werden innerhalb von fünf Jahren die Projekte von dem Smart City-Team realisiert
- Gefördert durch BMI und KfW
- Förderzuschuss ca. 10,6 Mio. €
- Förderquote = 65 % des kommunalen Anteils (Personal- und Sachkosten)

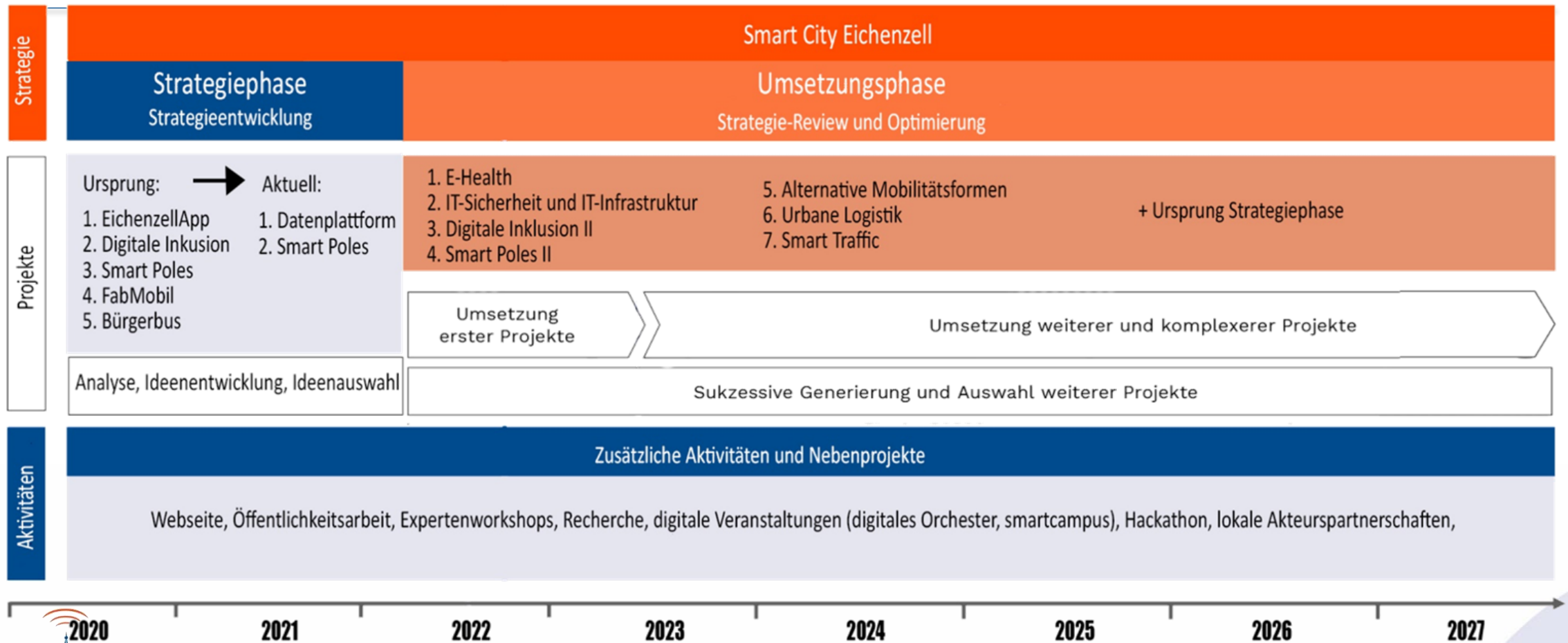


Eichenzell als Smart City versteht und lebt Digitalisierung als Mehrwert für den Menschen

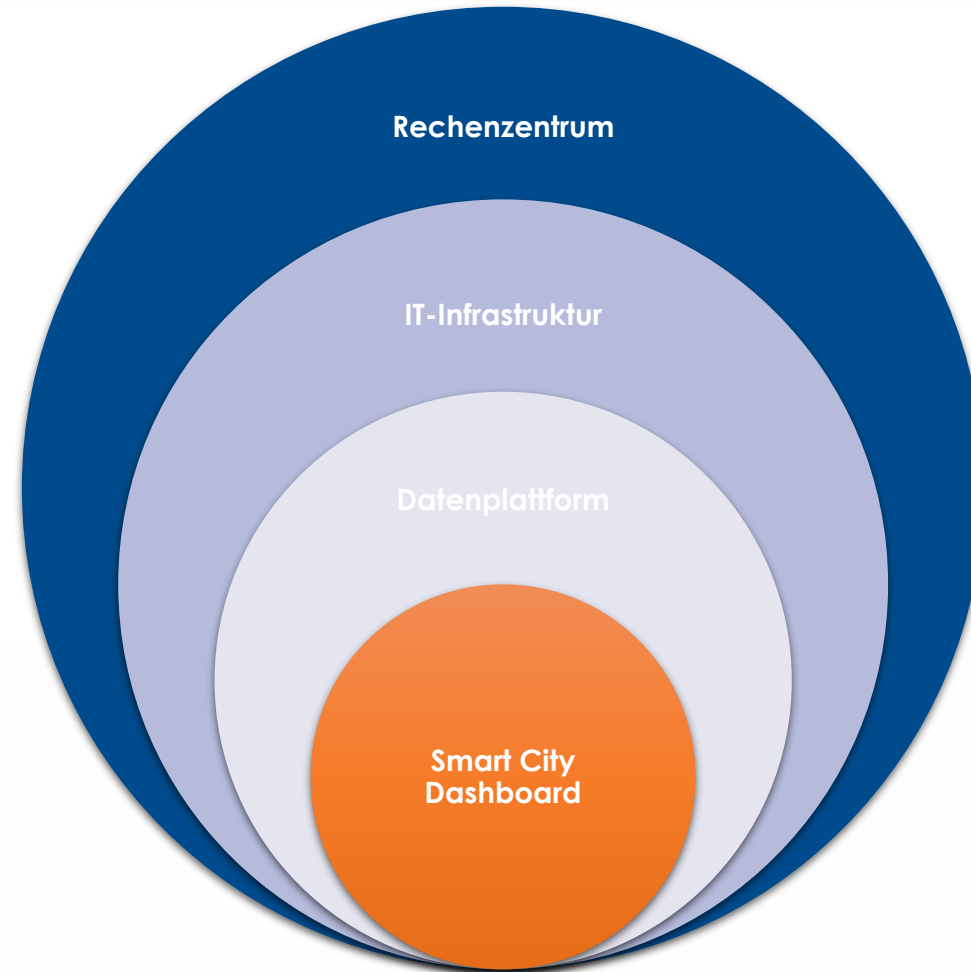
Handlungsfelder und mögliche Teilprojekte

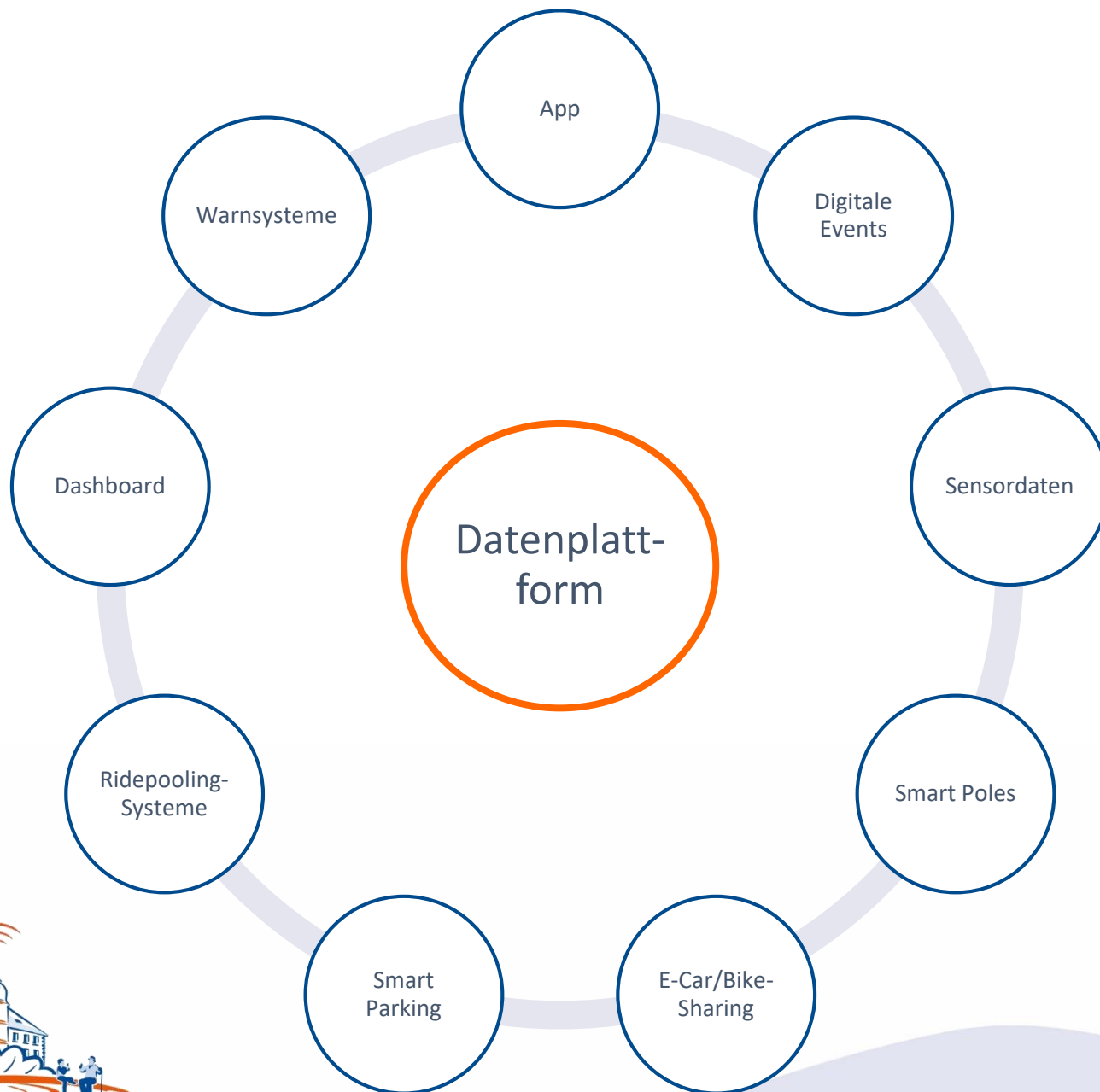


Smart City Eichenzell: Projektrahmen



Aufbau der IT-Infrastruktur

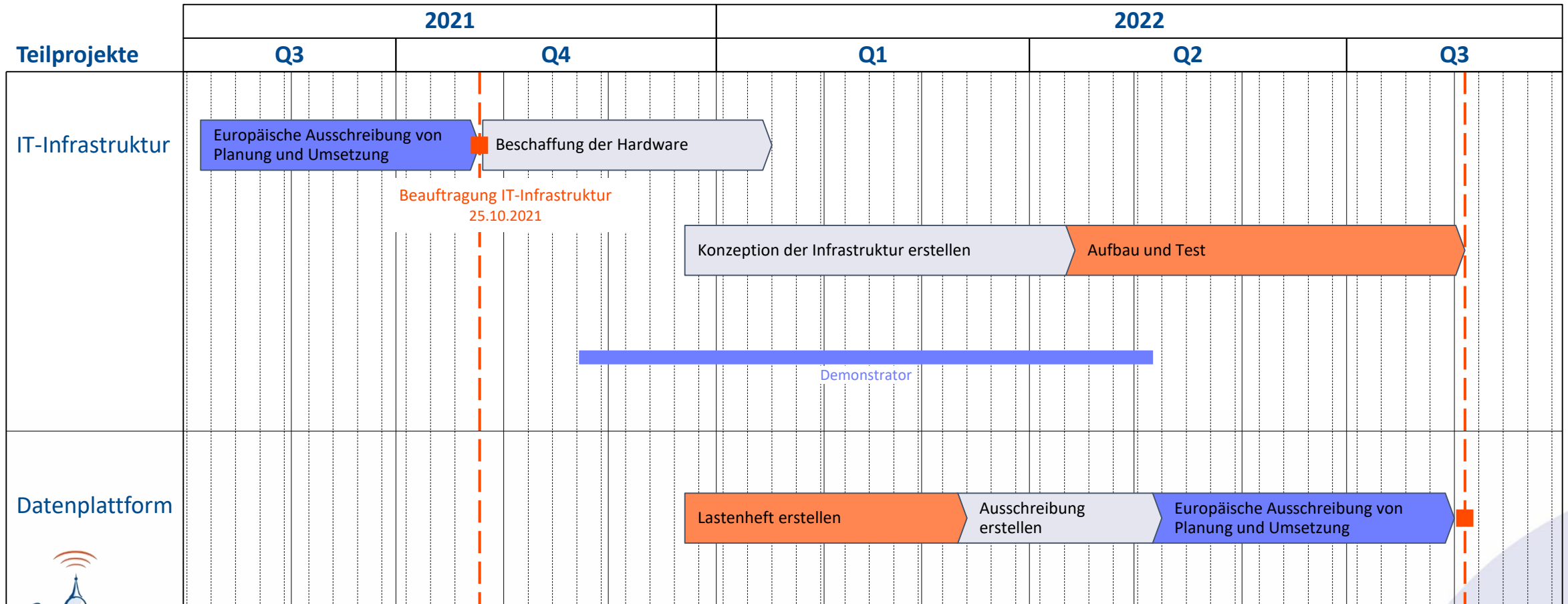




Die Datenplattform ist das Herzstück des Smart City Gedankens in Eichenzell

Viele weitere Smart City Applikationen können darauf aufbauen

ZEITPLAN Datenplattform



Beauftragung Datenplattform
03.08.2022

Unsere aktuellen Projekte:

Smart Poles

- Intelligente, insektenfreundliche LED-Straßenbeleuchtung → dimmbar, adaptive Steuerung nach Bewegungserfassung
- Straßenlaternen werden mit Zusatzfunktionen versehen, bspw.: WLAN, Verkehrserfassung, Informationsbildschirme, Umweltsensoren
- Strategiephase: Zeitnahe Durchführung eines Pilotprojekts in ausgewählten Straßenzügen
→ Konkrete Umsetzung derzeit in der Planung

BrightSites
Intelligente Masten für intelligente Städte

Bis 2020 wird es über 50 Milliarden IoT-verbundene Geräte geben. Diese Technologiedichte sowie der Wechsel zu 5G erfordern ein massives Upgrade der bestehenden technischen Infrastruktur, ohne das Stadtbild zu beeinträchtigen.

- Ultra-Konnektivität**
Kapazität für WiFi 4G/5G und LoRa
- Elegantes, multifunktionales Design**
Auswahl an verschiedenen Stilen, Höhen und Farben
- Intelligente IoT-Anwendungen**
Breites Spektrum an IoT-Anwendungen mit Umgebungsensoren und Kamera
- Einfach zu implementieren und skalieren**
100 Mobifunktandorte erweitern Netzwerkkapazität und -abdeckung
- Störungsfrei**
Der eigens dafür gebaute Innenraum bietet viel Platz für Technologie, einschließlich zukünftiger Upgrades
- Energieeffiziente Beleuchtung**
Philips LEDs bieten ein kostengünstiges, wartungsarmes und hochwertiges Licht

Mehr erfahren unter:
www.signify.com/brightsites

signify

Quelle: Signify 2021

Unsere aktuellen Projekte:

Umweltsensoren & IoT

- (Umwelt-)sensoren sollen langfristig im Gemeindegebiet verteilt werden
- Neben Umweltdaten wie CO₂, NO_x, Feinstaub, etc. sollen auch Sensoren zur Niederschlags- und Pegelerfassung aufgenommen werden → Starkregenfrühwarnsystem
- IoT: Zur Datenübertragung ist eine gemeindeweite Übertragungstechnik erforderlich: hierfür wird derzeit der Aufbau eines LoRaWAN-Netzes geprüft
- Ermittelte Daten sollen über Datenplattform gesammelt und verarbeitet werden



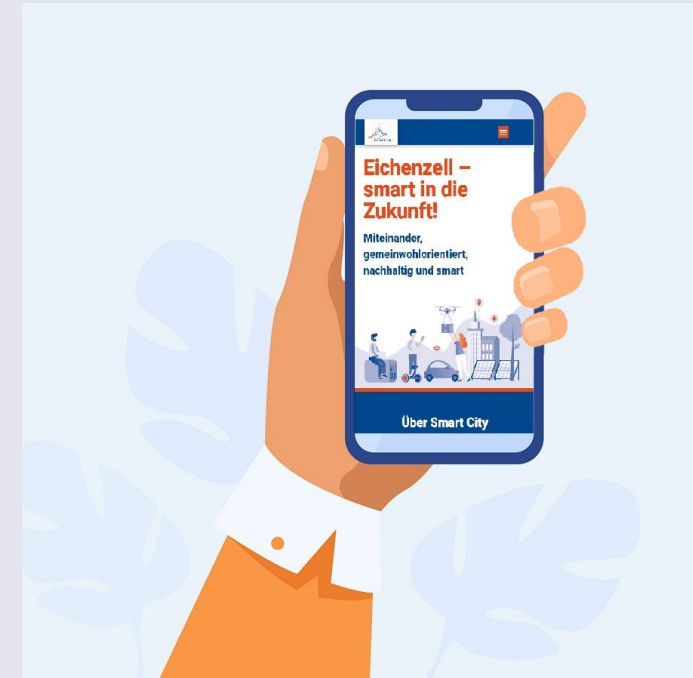
Quelle: bnNETZE 2021

Unsere aktuellen Projekte:

Eichenzell App (ab Umsetzungsphase Ende 2022)

Schnell, lokal und digital

- Entwicklung einer individuellen „Gemeinde-App“, die sich von bestehenden Lösungen abhebt
- Daten der Plattform können einfließen
→ zentrales Medien für alle Daten



Unsere aktuellen Projekte:

Digitales Event – digitales Orchester

Digitalisierung erlebbar machen

- Spatenstich mit digitalem Orchester
- Youtube: Smartcity Eichenzell
- Verfügbar für alle Eichenzeller Vereine (Musikkapelle, Chöre, Bands, etc...)



Unsere aktuellen Projekte:

Smart City Eichenzell Website



Über Smart City ▾

Projekte

Aktuelles ▾

Bürgerbeteiligung

Eichenzell

Kontakt

Ihre Meinung ist uns wichtig!

In der aktuellen Strategiephase des Smart City Projektes werden erste Ideen für eine smarte Zukunft von Eichenzell gesammelt, analysiert und ausgewertet. Dabei spielt die Partizipation der Bürger:innen von Eichenzell eine wichtige Rolle.

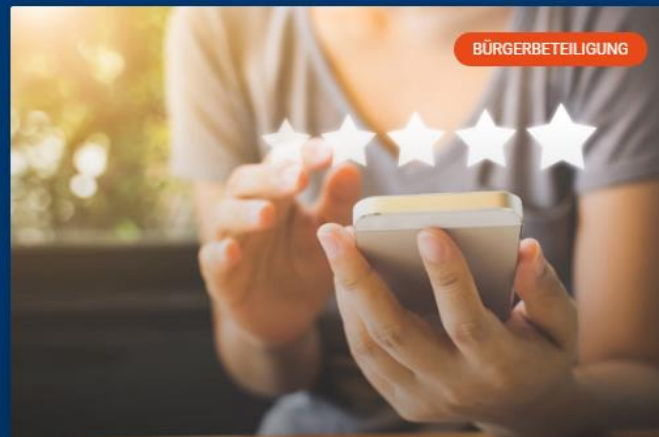
Mit Hilfe von unterschiedlichen Formaten wie beispielsweise Umfragen, Workshops oder Hackathons können Sie sich aktiv in den Smart City Prozess einbringen und unsere Gemeinde nachhaltig und gemeinwohlorientiert mitgestalten.

Eine Übersicht unserer durchgeführten Formate!



BÜRGERBETEILIGUNG

15.06.2021 – Spannende Diskussionen und Impulse bei ersten Smart City Workshops



BÜRGERBETEILIGUNG

Die Smarte App von Eichenzellern für Eichenzeller



SOON

Seien Sie auf die nächste Umfrage gespannt!

HABEN SIE NOCH FRAGEN ?

Kontakt

Johannes Rothmund
Bürgermeister



Telefon: 06659 / 9 79 21
Telefax: 06659 / 9 79 921
johannes.rothmund@eichenzell.de

Schlossgasse 4
36124 Eichenzell
www.eichenzell.de



Jennifer Rampe
SMART CITY
Projektassistentin



Büroadresse:
Gersfelder Straße 2
36124 Eichenzell
www.eichenzell.de

Telefon 06659 / 9 79 32
jennifer.rampe@eichenzell.de
www.smartcity-eichenzell.de

Postadresse:
Schlossgasse 4
36124 Eichenzell



Gefördert durch:



aufgrund eines Beschlusses
des Deutschen Bundestages

Gefördert durch:



Bank aus Verantwortung